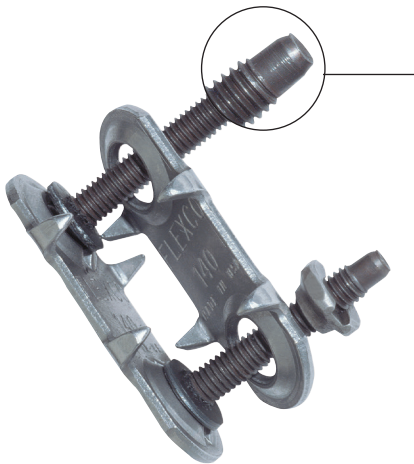


FLEXCO® BOLT SOLID PLATE

Sistemas de grapas

La norma de la industria para empalmes sólidos y duraderos

Las grapas sólidas tornilladas Flexco® están diseñadas para satisfacer las demandas de las aplicaciones de manejo de material más exigentes, proporcionando un empalme sólido, sin separaciones con capacidad superior de adhesión. Una diversidad de tamaños se ajusta a bandas desde 5 mm (3/16") a más de 24 mm (15/16") de espesor.



Exclusivos tornillos piloteados:
 Puntas achaflanadas para alojar las tuercas de manera segura en su sitio.
 Reducen el tiempo de instalación.
 Fácil de utilizar.



Muy resistentes.

Esta resistencia es resultado de diseño superior y compresión de placas en los lados superior e inferior de la banda. Los tornillos de alta resistencia tensil comprimen las placas superiores e inferiores para distribuir la tensión de los empalmes en forma pareja en todo el ancho de cada grapa de placa. Para agregar resistencia y resistencia de jalado, los dientes especialmente formados penetran profundamente en la armazón de la banda, sin dañar las fibras de la armazón.

Fácil instalación

Las plantillas, sacabocados y herramientas de perforación probadas en el campo facilitan preparar las bandas rápida y exactamente para la instalación de las grapas. Las grapas se instalan en el lugar con herramientas portátiles eléctricas o manuales. Nuestros exclusivos tornillos piloteados también contribuyen a la instalación de las grapas.

Aplicaciones para el mercado

- Arena • Grava • Piedras trituradas • Granos
- Carbón • Cemento • Sal

Guía de selección						
Tamaños de grapa	Rango de espesor de la banda		Para grapas para bandas mecánicas con rangos hasta de:		Diámetro mínimo de la polea	
	mm	pulg.	kN/m	PI.W.	mm	pulg.
1	5 - 11	3/16 - 7/16	30	150	300	12
140, 140VP	5 - 11	3/16 - 7/16	40	225	360	14
190, 190VP	8 - 14	5/16 - 9/16	65	375	460	18
1-1/2	11 - 17	7/16 - 11/16	50	300	460	18
2, 2VP	14 - 21	9/16 - 13/16	75	440	760	30
2*	8 - 32	15/16 - 1-1/4	123	700	510	20
2-1/4	14 - 30	9/16 - 1-3/16	105	620	920	36
2-1/2	19 - 25	3/4 - 1	75	450	1070	42
3	24 y más	15/16 y más	100	560	1220	48

* Cuando se usan con el patrón N.º 3 Lead Wedlok®, las bandas de más de 22 mm (7/8") requieren tornillos N.º 2-1/4 extra grandes

PLACA SÓLIDA ATORNILLADA FLEXCO®

Sistemas de grapas

Grapas

Cada caja de montaje rápido Quick-Fit "E" contiene 25 juegos completos de grapas. Un juego consta de una placa superior, placa inferior, dos tuercas y dos tornillos.



Información para pedidos				
Acero	Inoxidable Serie 300	Placas superiores de acero de balance MegAlloy®	Placas superior e inferior, de acero, tornillos y tuercas MegAlloyY®	Everdur
Caja "E" (25 juegos de grapas)				
1E				
140E	140ES	140EMA	140EMAP	140EE
190E	190ES	190EMA	190EMAP	190EE
1-1/2E	1-1/2E	1-1/2EMA	1-1/2EMAP	1-1/2EE
2E	2ES	2EMA	2EMAP	2EE
2-1/4E	2-1/4ES	2-1/4EMA	2-1/4EMAP	2-1/4EE
2-1/2*				
3*				
Cubeta "C" (100 juegos de grapas – placas inferiores pre ensambladas)				
1C		1CMA		
140C		140CMA	140CMAP	140CE
190C		190CMA	190CMAP	190CE
1-1/2C		1-1/2CMA	1-1/2CMAP	
2C		2CMA	2CMAP	
2-1/4C		2-1/4CMA		
2-1/2C**				
3**				

*10 juegos de grapas

**Empacado en cajas.

NOTA: Hay disponibles selecciones adicionales de grapas de metal

Grapas Flexco® VP™					
Placas superiores revestidas de hule Acero de balance			Placas superiores revestidas de hule Placas inferiores MegAlloy®		
Número de pedido	Placas por tira	Tiras por caja	Número de pedido	Placas por tira	Tiras por caja
Caja*					
140VP	6	5	140VPMMA	6	5
190VP	6	5	190VPMMA	6	5
2VP	4	6			
Cubeta					
140VPB	6	16	140VPBMA	6	16
190VPB	6	16	190VPBMA	6	16
2VPB	4	24			

* Las cantidades de las cajas proporcionan suficientes grapas para el empalme de una banda de 900 mm (36").

Juegos de grapas necesarios para una unión completa													
Ancho de banda		Tamaño de grapa 1, 140 Y 190				Tamaño de grapa 1-1/2, 2 Y 2-1/4				Tamaño de grapa 2-1/2 Y 3			
mm	pulg.	mm	pulg.	mm	pulg.	mm	pulg.	mm	pulg.	mm	pulg.	mm	pulg.
		90°		45°		90°		45°		90°		45°	
300	12	9	10	12	12	8	8	10	9	6	6	7	7
450	18	14	15	19	19	11	12	15	15	9	9	12	12
600	24	19	20	26	26	15	16	21	21	13	12	16	17
750	30	24	25	33	33	19	20	27	27	16	16	21	21
900	36	29	30	40	41	23	24	32	33	19	19	26	26
1000		32		45		26		36		21		29	
1050	42	34	35	47	48	27	28	38	39	21	22	30	31
1200	48	39	40	54	55	31	32	43	44	26	26	35	35
1350	54	44	45	61	63	35	36	49	48	29	29	40	40
1500	60	49	50	68	69	39	40	55	56	32	32	44	44
1800	72	59	61	82	83	49	48	65	68	39	39	53	53

NOTA: Los juegos de grapas que se requieren pueden variar de los enumerados dependiendo del tamaño exacto de la grapa.

PLACA SÓLIDA ATORNILLADA FLEXCO®

Sistemas de grapas

Herramientas de instalación

Plantillas de 90° y 45°

Las plantillas son necesarias para la instalación de grapas atornilladas de placa sólida de 90° y 45°. Las plantillas facilitan la instalación al proporcionar una guía para colocación exacta de agujeros para el tornillo. Hay disponibles longitudes para los anchos de banda estándar.

Información para pedidos

Ancho de banda		Número de pedido							
mm	pulg.	1	140	190	1-1/2	2	2-1/4	2-1/2	3
Plantillas de 90°									
300	12	1-12	140-12	190-12	1-1/2-12	2-12			
450	18	1-18	140-18	190-18	1-1/2-18	2-18			
600	24	1-24	140-24	190-24	1-1/2-24	2-24	2-1/4-24	2-1/2-24	
750	30	1-30	140-30	190-30	1-1/2-30	2-30	2-1/4-30	2-1/2-30	
900	36	1-36	140-36	190-36	1-1/2-36	2-36	2-1/4-36	2-1/2-36	3-36
1050	42	1-42	140-42	190-42	1-1/2-42	2-42	2-1/4-42	2-1/2-42	3-42
1200	48	1-48	140-48	190-48	1-1/2-48	2-48	2-1/4-48	2-1/2-48	3-48
1350	54				1-1/2-54	2-54	2-1/4-54	2-1/2-54	
1500	60			190-60	1-1/2-60	2-60	2-1/4-60	2-1/2-60	3-60
1800	72				1-1/2-72	2-72	2-1/4-72	2-1/2-72	3-72
Plantillas de 45°									
300	12	1-12-45							
450	18	1-18-45		190-18-45	1-1/2-18-45				
600	24	1-24-45	140-24-45	190-24-45	1-1/2-24-45	2-24-45			
750	30	1-30-45	140-30-45	190-30-45	1-1/2-30-45	2-30-45			
900	36	1-36-45	140-36-45	190-36-45	1-1/2-36-45	2-36-45			
1050	42		140-42-45	190-42-45	1-1/2-42-45	2-42-45			
1200	48	1-48-45	140-48-45	190-48-45	1-1/2-48-45				
1500	60		140-60-45	190-60-45	1-1/2-60-45	2-60-45			



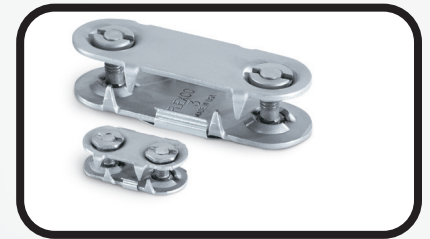
Reparación de desgarres

Use las grapas de placa sólida Flexco® para reparar agujeros y desgarres de los bordes de las bandas transportadoras. Para desgarres con muescas filosas en toda la banda transportadora las grapas de placa sólida se pueden combinar con grapas de reparación de desgaste tipo tres pernos. Las grapas de reparación de desgaste tipo tres pernos también se pueden utilizar para hacer un puente en los puntos "suaves" de la banda antes de que se desgarran.



Información sobre la selección de reparación de desgarres

Espesor de la banda		Tamaños de grapa
mm	pulg.	
10-14	3/8-9/16	N.º 16
6-13	1/4-1/2	RP1
10-21	3/8-13/16	RP2
14-30	9/16-1-3/16	2-1/4



Información para pedidos

Número de pedido	Cantidad de cajas
Acero	
RP1E	25
RP1C	100
RP2E	25
RP2C	100
2-1/4E	25
2-1/4C	100
Inoxidable	
RP1ES	25
RP2ES	25
2-1/4ES	25
Everdur®	
2-1/4EE	25
Turtle® grapas-acero	
16	50



PLACA SÓLIDA ATORNILLADA FLEXCO®

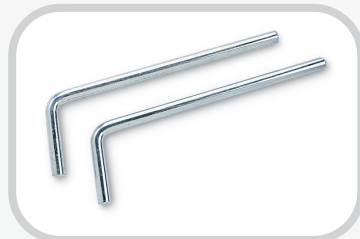
Sistemas de grapas



Herramientas manuales de instalación



Herramientas eléctricas de instalación



Rompetornillos



Cinta Flexco-Lok®



Cinzel rompetuercas

Herramientas y suministros de instalación

Las únicas herramientas que necesita para instalar las grapas de placa sólida son una plantilla y herramientas portátiles manuales o eléctricas como llaves y sacabocados para bandas. Se recomiendan herramientas eléctricas como llaves de impacto que pueden reducir el tiempo de instalación por lo menos en un 50%

Cinta Flexco-Lok®

La cinta rígida de nilón ayuda a eliminar las ondas de la banda en bandas con dobleces y entramado sólido para que las bandas funcionen sin problemas sobre las poleas y debajo de los limpiadores. También ayuda a sellar los empalmes contra infiltración de humedad y partículas.

Cinzel rompetuercas

Con un martillo y cinzel rompetuercas puede reemplazar fácilmente las placas desgastadas, sin recurrir al reemplazo de todo el empalme.



Aerosol lubricante de silicón

Información para pedidos

Descripción	Número de grapa	Número de pedido
Herramientas manuales de instalación		
• Calzador		2BH
Sacabocado	1, 140, 190, RP1	P1P
	1-1/2, 2, 2-1/4, RP2	P2P
	2-1/2, 3	P3P
Broca	1, 140, 190, RP1	B1B
	1-1/2, 2, 2-1/4, RP2	B2B
	2-1/2, 3	B3B
Llave	1, 140, 190, RP1	S1S**
	1-1/2, 2, 2-1/4, RP2	S2S
	2-1/2, 3	S3S
Herramientas eléctricas de instalación		
Sacabocado mecánico	1, 140, 190, RP1	HP1
	1-1/2, 2, 2-1/4, RP2	HP2
	2-1/2, 3	HP3
Broca mecánica	1, 140, 190, RP1	HB1
	1-1/2, 2, 2-1/4, RP2	HB2
	2-1/2, 3	HB3
Llave de impacto	1, 140, 190, RP1	HW1**
	1-1/2, 2, 2-1/4, RP2	HW2
	2-1/2, 3	HW3
Mandril de cambio rápido		5552
Rompetornillos		
Rompetornillos (dos por paquete)	1, 140, 190, RP1	110
	1-1/2, 2, 2-1/4, RP2	112*
	2-1/2, 3	113*
Cinta Flexco-Lok® (100' por caja)		
	1, 140	FL7C
	190, 1-1/2, 2, 2-1/4	FL11C
Cinzel rompetuercas		
	1, 140, 190	C1C
	1-1/2, 2, 2-1/4	C2C
	2-1/2, 3	C3C
Lubricante de silicón Flexco®		
Aerosol lubricante de silicón		SL5-1

* Los tamaños 112 y 113 son rompetornillos rectos – sin dobleces.

** Para usarlos únicamente con tuercas ranuradas.

Distribuidor autorizado:



2525 Wisconsin Avenue • Downers Grove, IL 60515-4200 • USA
Teléfono: (630) 971-0150 • Fax: (630) 971-1180 • Correo electrónico: info@flexco.com

Visite www.flexco.com para conocer otras ubicaciones y productos de Flexco.

